

◆麻生専門学校グループ presents

# TGC KUMAMOTO 2024

by TOKYO GIRLS COLLECTION

弊社はパートナーとして協賛しています

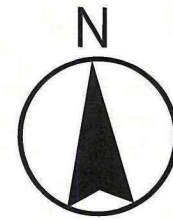
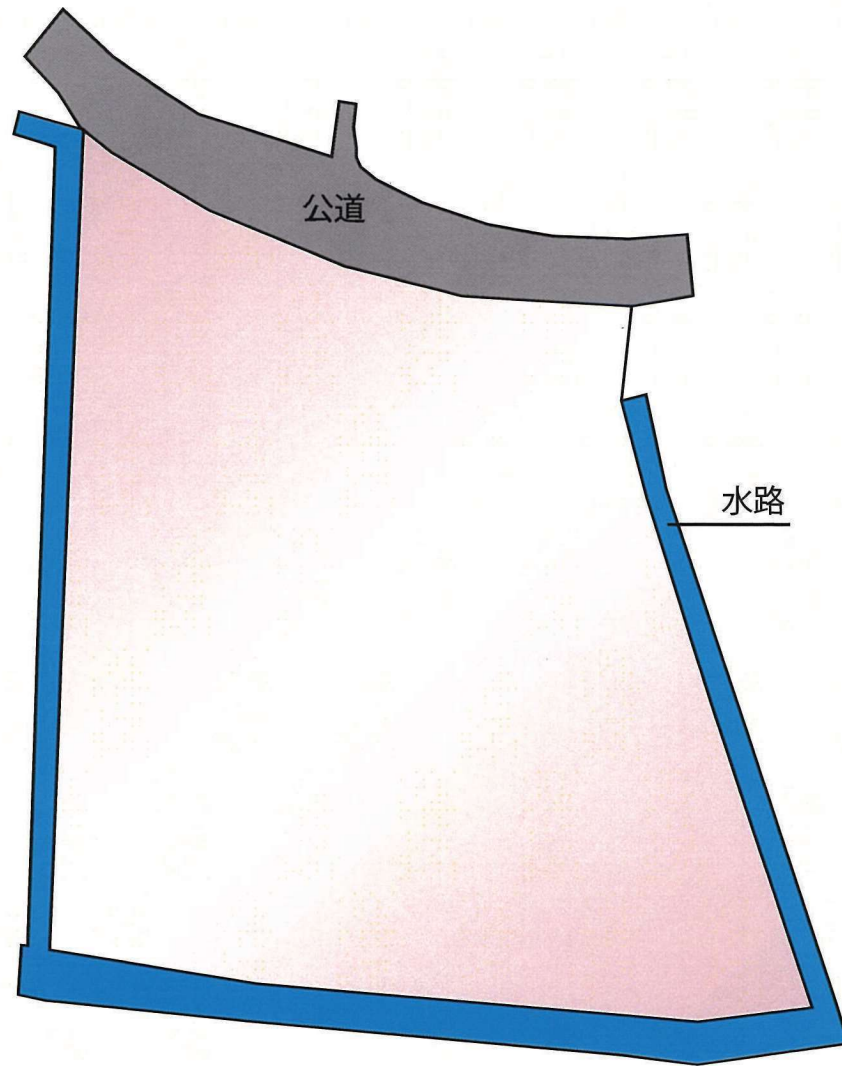
## 北区 植木町岩野

【熊本市中心部国道3号線近くの物件です】

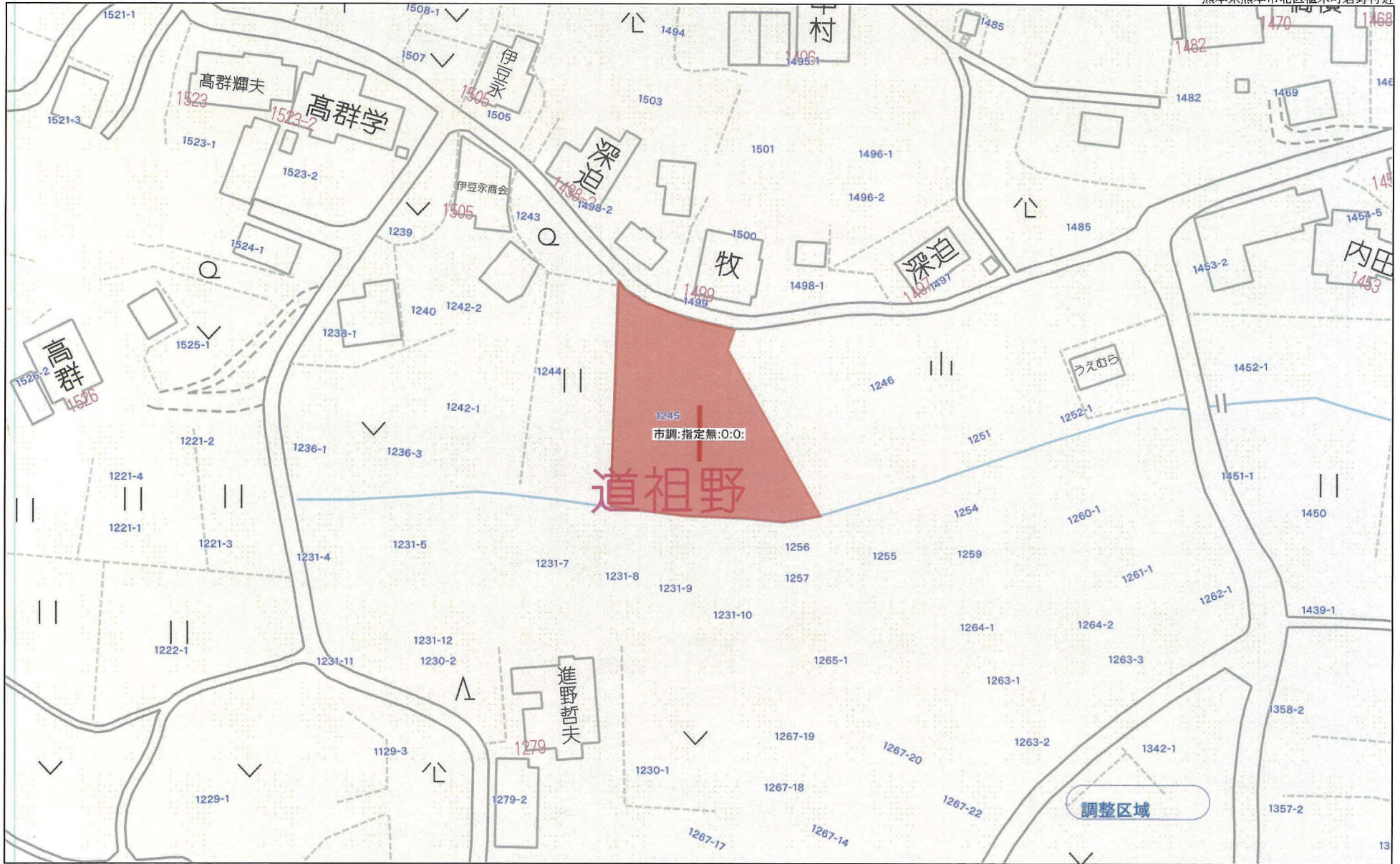
所在地	熊本市北区植木町岩野1245付近【ナビ検索】			売買代金	¥7,000,000
区域区分	市街化調整区域			土地面積	1,332㎡(402.93坪)
用途地域	無指定 集落内開発区域内			仲介手数料	売買代金×3%+6万円×1.1(税)
接道	北側公道:幅員3.6m~5.0m			備考	◎農地転用、開発許可が必要です(買主負担) ◎現況渡し ◎上下水道引込(買主負担) ◎受益者負担未賦課 ◎建築条件なし
交通	【ゆうゆうバス】上岩野バス停 徒歩約8分				
建ぺい率	40%	容積率	80%	熊本県知事(1)第5535号	
地目	田	引渡時期	相談	株式会社 MR不動産 〒862-0951 熊本市中央区上水前寺1丁目1-31 ↑ホームページ分譲地情報検索♪Instagram→【mr_fudousan】	
上水	前面	下水	前面	TEL:096-284-1286 FAX:096-284-1285	
小学校	山東小	中学校	五霊中	☆MRhill'sシリーズは、弊社が土地の仕入れ→造成→マーケティング→価格設定→売買契約決済まで一貫してワンストップでコンサルティングを行ってます	
広告有効期	令和6年11月末	取引形態	専任	売買物件募集中!スピーディーに売却致します。 査定無料!また、ほしい土地を買い付けに行きます。ご相談下さい。 当社から得た情報をもとに、当該物件の売主または関係者へ接触することを厳禁とします。 ※この告知を破った場合、その内容次第で損害賠償請求等を行う手段を講じます。	

担当(池松)携帯:090-8419-2719









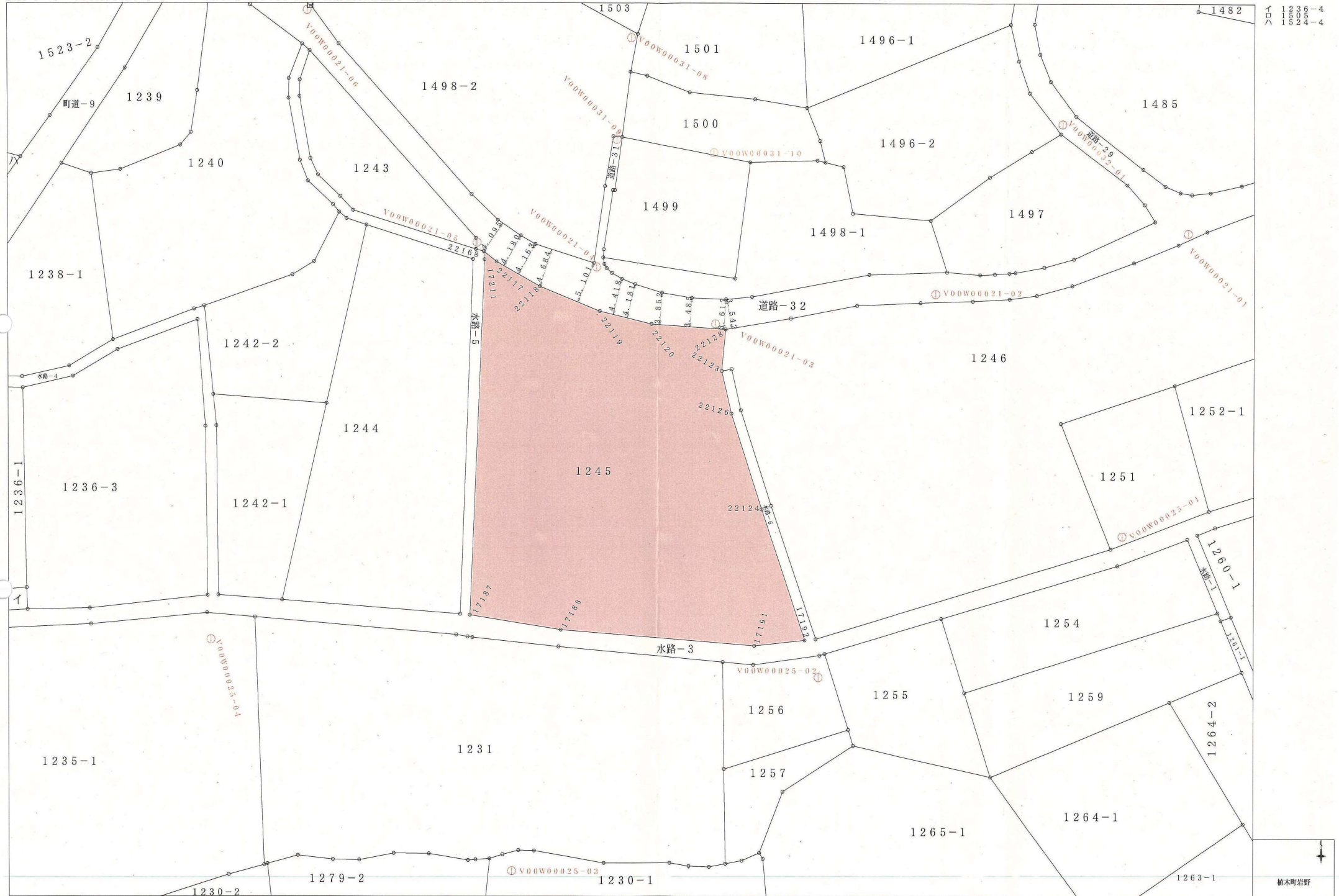
60m

1:1087



# 熊本市地籍成果図

この図面は参考図です。公図が必要な方は法務局で提供を受けて下さい。



イ  
ロ  
ハ  
1236-4  
1238-4  
1244-4